



TIG® XP 5, c'est :

- Un outil facile à utiliser

Très simple d'utilisation, TIG® XP 5 utilise l'interface Windows standard et propose une signalétique immédiatement compréhensible à tout utilisateur, même sans compétence informatique particulière.

Destiné à une clientèle internationale, TIG® XP 5 a été développé pour permettre une adaptation aisée à la langue de l'utilisateur. 7 langues sont déjà disponibles (allemand, anglais, français, italien, espagnol, néerlandais, polonais) et d'autres sont en préparation.

- Une migration simplifiée

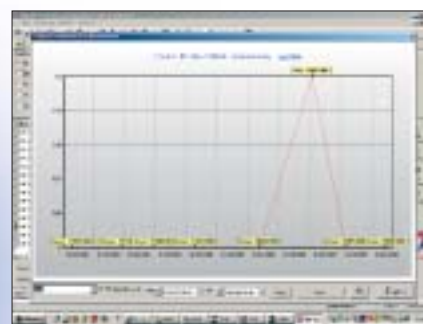
TIG® XP 5 a été conçu pour les clients de TOTAL LUBRIFIANTS.

En particulier la mise à jour de TIG® W 4 est automatique via le CD-Rom d'installation. Pour les clients utilisateurs de SATIE®, la migration est parfaitement possible sans perte d'informations.

- Un transfert de compétences

Pour aider les utilisateurs à maîtriser parfaitement TIG® XP 5, une formation spécifique associée au produit est mise à leur disposition ainsi qu'une assistance technique. Ces deux prestations, liées à l'achat d'une licence d'utilisation, sont assurées par des spécialistes de la lubrification.

Les utilisateurs du service d'analyse d'huiles industrielles LUBIANA®, de DIAGOPARC® et de DIAGOGAZ® peuvent par ailleurs inclure automatiquement leurs résultats d'analyse dans leur base de données de maintenance.



CONFIGURATION INFORMATIQUE REQUISE

- Système d'exploitation Windows 95, 98, NT, 2000 et XP
- Environnement monoposte ou réseau
- Pentium 166 avec 64 Mo de mémoire vive minimum
- Disque dur avec 500 Mo d'espace libre minimum
- Lecteur CD-Rom
- Ecran couleur (résolution 1024 x 768 minimum)
- Imprimante gérée par Windows

Pour plus d'informations, visitez notre site Internet :
www.lubrifiants.total.com

N° Vert 0 800 771 522

TOTAL LUBRIFIANTS
16, rue de la République
F 92922 Paris La Défense Cedex
Tél. : 33 (0)1 41 35 40 00



TIG® XP 5

Traitement Informatique du Graissage : logiciel de gestion de la lubrification et de la maintenance préventive



WD Communication - 07/2003 - Crédits photos TOTAL LUBRIFIANTS - Imprimé en France



TOTAL



TIG[®] XP 5, la nouvelle référence de la gestion de la lubrification

La qualité de la lubrification, notamment dans l'industrie, s'appuie sur la qualité des produits, leur mise en œuvre et le suivi rigoureux de l'opération de lubrification elle-même.

Opération complexe, la lubrification impose le respect des paramètres multiples qui vont de la spécificité technique de chaque machine à la compétence des opérateurs en passant par les fréquences de graissage.

TIG[®] XP 5 a été conçu pour accompagner les industriels dans le développement de leurs opérations de maintenance.

LES SITES UTILISATEURS	LES APPLICATIONS
<ul style="list-style-type: none"> • Sites importants : raffineries, cimenteries, papeteries, etc. 	<ul style="list-style-type: none"> • Gestion de la lubrification et de la maintenance • Utilisation directe par le service maintenance
<ul style="list-style-type: none"> • Sites de moyenne importance 	<ul style="list-style-type: none"> • Gestion de la lubrification et de la maintenance • Utilisation de toutes les fonctionnalités
<ul style="list-style-type: none"> • Sociétés de maintenance 	<ul style="list-style-type: none"> • Gestion de la lubrification et de la maintenance • Bilan des temps d'intervention • Bilan des coûts de lubrification

LES COMPETENCES
<ul style="list-style-type: none"> • Accès 1 - Administrateur <ul style="list-style-type: none"> - conception, modification possible du plan de graissage - calculs, validation des opérations à effectuer - consultation, impression (plan de graissage, historique, interventions, analyses, etc.)
<ul style="list-style-type: none"> • Accès 2 - Opérateur <ul style="list-style-type: none"> - calculs, validation des opérations à effectuer - consultation, impression (plan de graissage, historique, interventions, analyses, etc.)
<ul style="list-style-type: none"> • Accès 3 - Consultation <ul style="list-style-type: none"> - consultation, impression (plan de graissage, historique, interventions, analyses, etc.)

LES FONCTIONNALITES

Développé par des professionnels de la lubrification, l'efficacité de TIG[®] XP 5 s'appuie sur le savoir-faire de TOTAL LUBRIFIANTS. TIG[®] XP 5 reprend, améliore et enrichit les fonctionnalités de TIG[®] W 4, Satie[®] 2000 et Finassist[®] notamment en ce qui concerne la gestion et la planification de la maintenance.

STRUCTURE	<ul style="list-style-type: none"> • Usine : 1 à 4 niveaux d'arborescence personnalisable • Machine : 4 niveaux d'arborescence
PLANIFICATION DES TACHES ET DES OPERATIONS DE MAINTENANCE	<ul style="list-style-type: none"> • Simulation des calculs : sur l'ensemble du plan de graissage, sur un niveau ou sur une machine • Planification (réelle ou simulée) des charges de travail <ul style="list-style-type: none"> - temps moyen de réalisation d'une opération - cumul par semaine - cumul par machine, structure ou route • Prévission de consommation des produits <ul style="list-style-type: none"> - opérations réelles - opérations simulées
GESTION DES PRODUITS	<ul style="list-style-type: none"> • Gestion des lubrifiants ou produits de maintenance : codes, marques, etc. • Gestion des commandes et des livraisons • Gestion des consommations de produits <ul style="list-style-type: none"> - par arborescence - par machine - sur calculs réels, simulés ou historisés
ANALYSE DES COÛTS DE LUBRIFICATION	<ul style="list-style-type: none"> • Bilan des coûts de lubrifiants et des produits de maintenance • Bilan des coûts de main d'œuvre • Génération de fichiers pour exploitation sous Excel[®] ou Access[®] <ul style="list-style-type: none"> - historique maintenance préventive - historique maintenance corrective (interventions) - ordonnancement (opérations à effectuer) réel ou simulé
GESTION DES ANALYSES D'HUILE	<ul style="list-style-type: none"> • Déclenchement des opérations de prélèvement • Gestion des matériels suivis par analyse • Gestion des résultats par machine, intervalles de prélèvement, couleur de diagnostic ou par code historique LUBIANA[®], DIAGOPARC[®] et DIAGOGAZ[®] • Stockage des valeurs, des diagnostics et des commentaires • Importation directe des fichiers de résultats LUBIANA[®], DIAGOPARC[®] et DIAGOGAZ[®] • Stockage de toutes les caractéristiques suivies par LUBIANA[®], DIAGOPARC[®] et DIAGOGAZ[®] • Suivi graphique de l'évolution de chaque caractéristique mesurée • Visualisation de la photo IPA (Indice Particulaire Analytique) • Impressions <ul style="list-style-type: none"> - feuille de résultats avec couleur de diagnostic et historique des 7 derniers prélèvements - fichier des matériels suivis par analyse - fichier des échantillons analysés - liste des échantillons d'une machine - étiquettes de référence des matériels à coller sur les souches LUBIANA[®], DIAGOPARC[®] et DIAGOGAZ[®]

Sont également disponibles des fonctions de personnalisation, d'agenda, de référence, etc.